



PROVINSI PAPUA

DATA TERKAIT DENGAN *STUNTING* DI 35 KABUPATEN
LOKASI PRIORITAS KEMISKINAN EKSTREM

Prevalensi Balita *Stunting* (%) Tahun 2018

TERTINGGI

47,1%

LANNY JAYA

TERENDAH

23,5%

DEIYAI



31,6%

JAYAWIJAYA

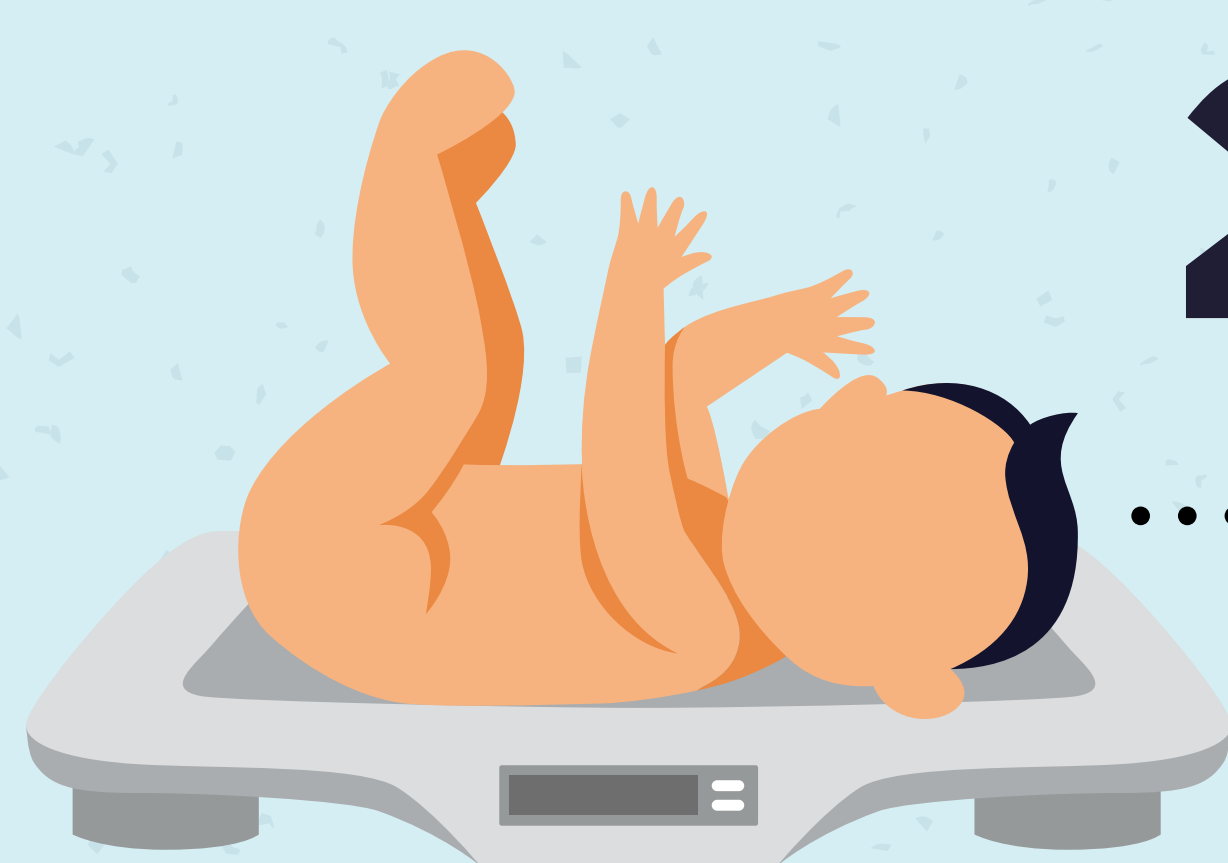
34,8%

MAMBERAMO TENGAH

35,4%

PUNCAK JAYA

Bayi Lahir Berat Badan Rendah (%)
Tahun 2020



TERTINGGI

27,4%

PUNCAK JAYA

TERENDAH

2,9%

DEIYAI

ASI Eksklusif (%) Tahun 2020

TERTINGGI

100,0%

LANNY JAYA

TERENDAH

15,3%

DEIYAI



Kelahiran ditolong Tenaga
Kesehatan di Faskes (%) Tahun 2020

TERTINGGI

66,6%

LANNY JAYA

TERENDAH

13,4%

PUNCAK JAYA



Imunisasi Dasar Lengkap (%)
Tahun 2020

TERTINGGI

0,0%

SEMUA KABUPATEN

TERENDAH

0,0%

SEMUA KABUPATEN



Desa memiliki Posyandu (%) Tahun 2020

TERTINGGI

52,1%

JAYAWIJAYA

TERENDAH



TERENDAH

6,0%

PUNCAK JAYA

Desa memiliki Poskesdes-Polindes
(%) Tahun 2020

TERTINGGI

12,7%

JAYAWIJAYA

TERENDAH

0,0%

PUNCAK JAYA,DEIYAI



Rumah Tangga dengan Air Minum Layak
(%) Tahun 2020



TERTINGGI

90,3%

DEIYAI

TERENDAH

2,4%

MAMBERAMO TENGAH

Rumah Tangga dengan Air Bersih
(%) Tahun 2020

TERTINGGI

63,3%

PUNCAK JAYA

TERENDAH

0,5%

MAMBERAMO TENGAH



Rumah Tangga dengan Sanitasi Layak
(%) Tahun 2020

TERTINGGI

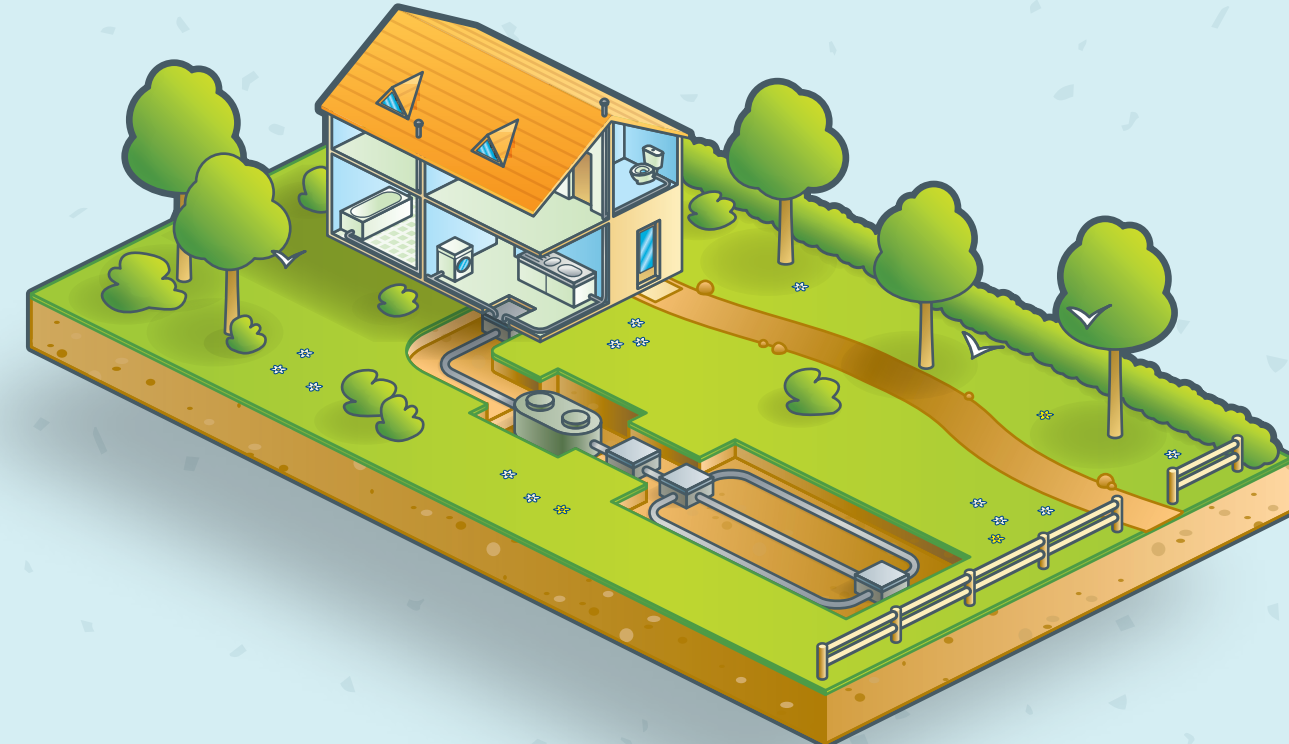
21,8%

JAYAWIJAYA

TERENDAH

0,7%

DEIYAI



Balita memiliki Akta Lahir
(%) Tahun 2020



TERTINGGI

88,2%

MAMBERAMO TENGAH

TERENDAH

0,0%

DEIYAI

Balita memiliki JKN (%) Tahun 2020

TERTINGGI

69,3%

MAMBERAMO TENGAH

TERENDAH

0,0%

DEIYAI



Indeks Ketahanan Pangan
(%) Tahun 2020

TERTINGGI

30,0%

PUNCAK JAYA

TERENDAH

19,1%

MAMBERAMO TENGAH

